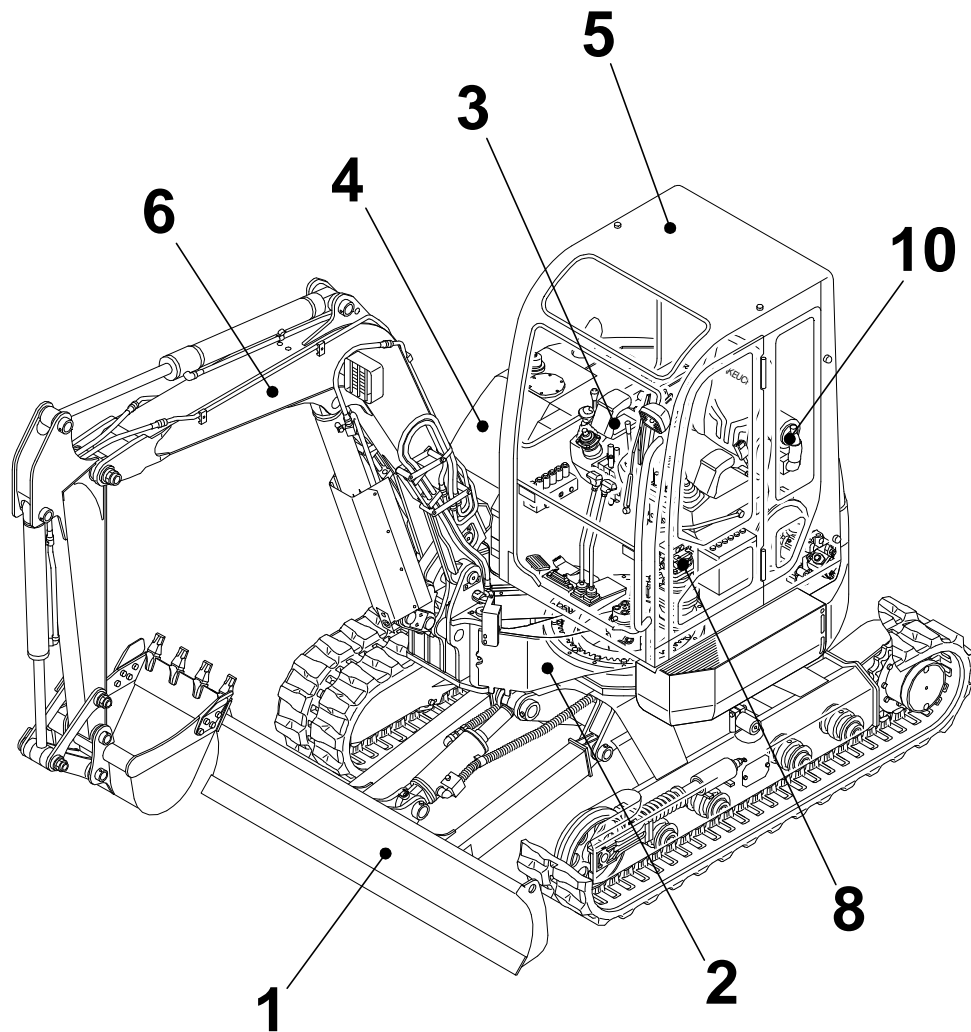


TB153FR

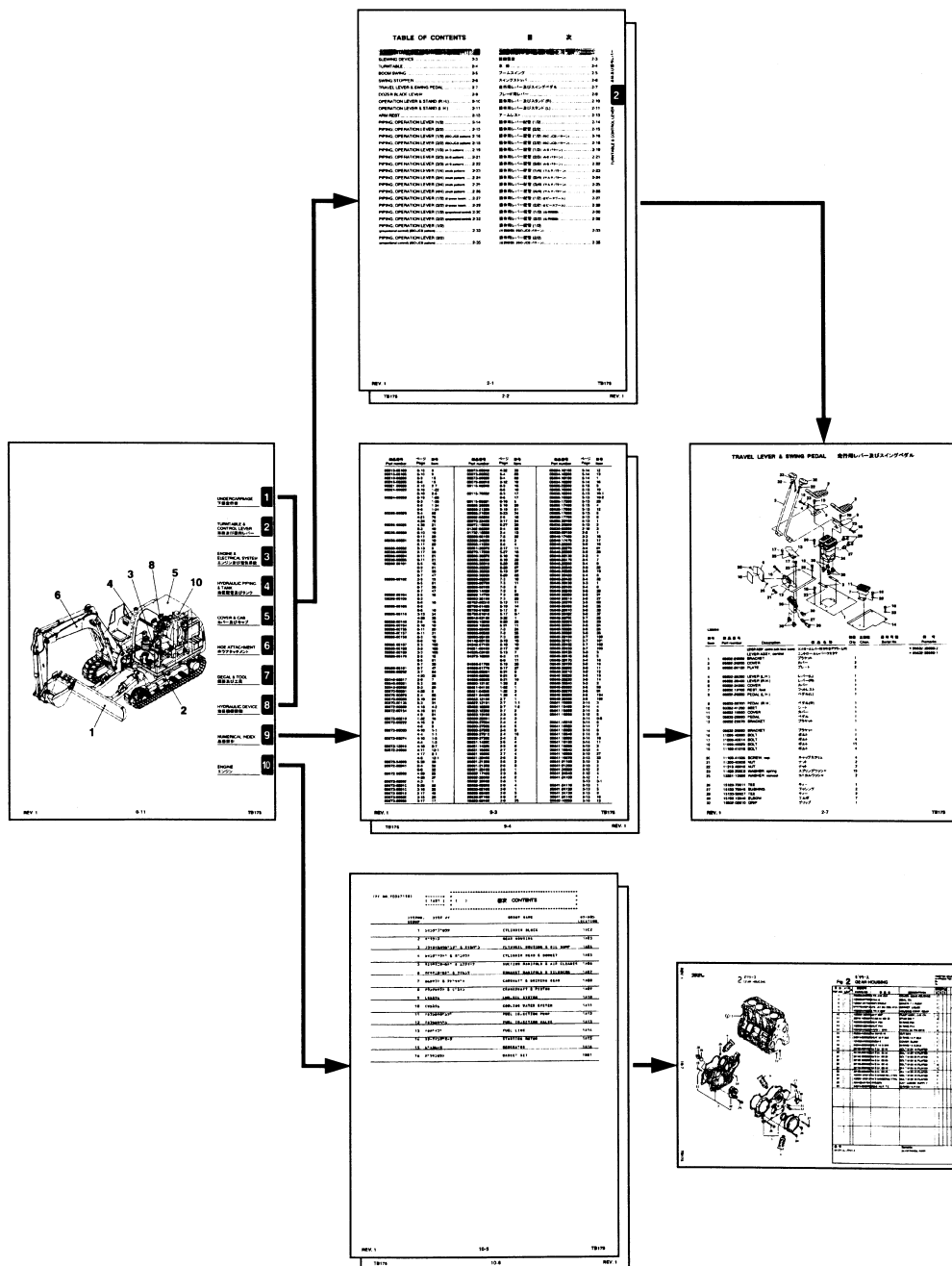
Book No. BJ2Z005
Serial No.15820004-



TAKEUCHI

TB153FR Book No. BJ2Z005 S/N 15820004- How to read the parts manual(1/9)

部品検索システム RESEARCH SYSTEM SYSTEME DE RECHERCHE UNTERSUCHUNGSSYSTEM



TB153FR Book No. BJ2Z005 S/N 15820004- How to read the parts manual(2/9)

部品のご注文に際して

部品をご注文の際には、次の事項を最寄りの営業所または、販売店にお知らせください。

- ・機械の型式
- ・製造番号
- ・部品番号
- ・部品名称
- ・必要個数

機械の前後、左右について

機械の前進方向に向いて運転席に坐り、「前後、左右」と呼んでおります。

パーツマニュアルの見方

TRAVEL LEVER & SWING PEDAL 走行用レバー及びスイングペダル
17510003-1751309

符号 Item	部品番号 Part number	Description	部品名称	数量 Qty	互換性 Chan.	適用機種 Serial No.	備考 Remarks
1	05632-28050	BRACKET	コントロールレバークミタテ ブラケット	1	A	1751003-1751308	× 05632-28500-1
2	05632-38050	BRACKET	ブラケット	1	a(H)	1751309-	
	05632-36200	COVER	カバー	2	A	1751003-1751308	
				2	a(H)	1751309-	
3	05632-26120	PLATE	プレート	2			
4	05632-28300	LEVER (L.H.)	レバー(L)	1			
5	05632-26400	LEVER (R.H.)	レバー(R)	1			
6	03332-34260	COVER	カバー	1			
7	05632-19700	REST, foot	フットレスト	1			
8	05632-26600	PEDAL (L.H.)	ペダル(L)	1			
9	05632-26700	PEDAL (R.H.)	ペダル(R)	1			
10	03332-41250	SEET	シート	1			
11	05632-18500	COVER	カバー	1			
12	05632-28060	PEDAL	ペダル	1			
13	05632-28070	BRACKET	ブラケット	1			
14	05632-28080	BRACKET	ブラケット	1			
16	11000-40680	BOLT	ボルト	1			
17	11000-40814	BOLT	ボルト	4			
18	11000-40820	BOLT	ボルト	15			
19	11100-41016	BOLT	ボルト	4			
20	11100-41025	SCREW, cap	キャップスクリュー	4			
21	11300-40006	NUT	ナット	2			
22	12251-10006	WASHER, conical	コニカルワッシャ	2			
23	15123-70011	TEE	ティー	1			

ノート/NOTE
セット "A" はセット "a" と互換性有り。 / SET "A" is interchangeable with SET "a".
L3B050

REV. 1

2-1

TB175